

ANEXO I



DEPENDENCIAS DE LA PISCINA DE "LOS ALMENDROS"

Superficie, distribución y características:

a) Planta baja de acceso, donde se ubican:

Zona Común	
Rampa acceso	94,22 m ²
Vestíbulo	86,24 m ²
Control	15,40 m ²
Guardarropa	97,53 m ²
Aseo público I	11,09 m ²
Aseo público II	10,10 m ²

Zona de baño

Vaso I	406,56 m ²
Vaso II	47,04 m ²
Playas de piscina	380,32 m ²

Vestuario femenino

Vestuario	55,24 m ²
Cabinas	80,20 m ²
Aseos	29,90 m ²
Duchas	23,79 m ²
Sauna femenina	m ²

Vestuario masculino

Vestuario	46,53 m ²
Cabinas	27,94 m ²
Aseos	18,77 m ²
Duchas	23,41 m ²
Sauna masculina	6,57 m ²

Otras zonas

Vestuario monitores	25,95 m ²
Botiquín	10,14 m ²
Almacén	28,28 m ²
Instalaciones	45,82 m ²
Masaje y rayos UVA	16,82 m ²
Cuarto limpieza	2,29 m ²

b) Planta primera, donde se ubican:

Zona Común	
Vestíbulo	135,91 m ²
Graderío	168,07 m ²
Cafetería I	158,84 m ²
Aseo público I	11,04 m ²
Aseo público II	11,04 m ²

Otras zonas

Almacén cafetería	61,21 m ²
Instalaciones	95,18 m ²
Pasillo	13,90 m ²
Limpieza	9,18 m ²
Patio	31,25 m ²
Oficina	55,50 m ²

b) Planta sótano, donde se ubican:

Sala de depuración	101,03 m ²
Depósito de calderas	239,92 m ²
Depósito de combustible	49,26 m ²
Gimnasio	382,52 m ²



ANEXO II

Handwritten mark or signature in blue ink, consisting of a large loop with a horizontal line through it.



SANITARIOS:

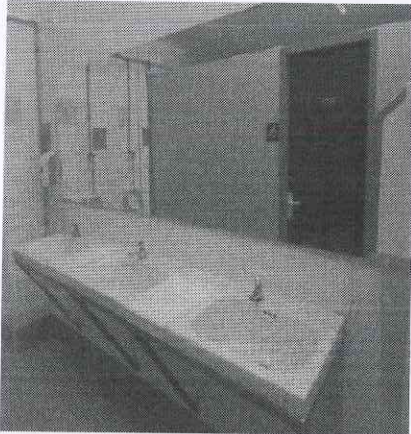
WC



Nº equipos:
Fabricante:
Modelo:

15
ROCA
VICTORIA

Lavabos



Nº equipos:
Fabricante:
Modelo:

17
ROCA

Urinarios



Nº equipos:
Fabricante:
Modelo:

6
ROCA

Duchas



Nº equipos:
Fabricante:
Modelo:

18

Handwritten mark



INSTALACIONES ELECTRICAS:

SECCION B.T.:

Cuadro General:



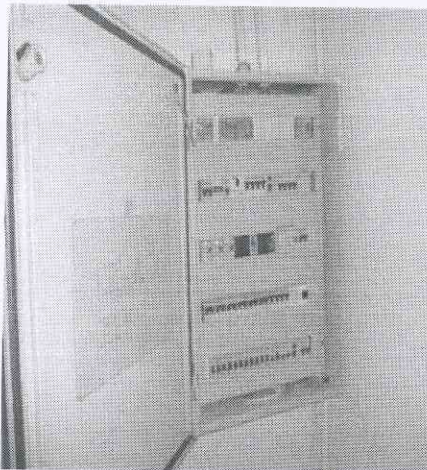
Nº cuadros:

Fabricante aparellaje:

Fabricante:

1
MERLIN G. y ABB
HIMEL

Cuadro Secundario 1:



Nº cuadros:

Fabricante aparellaje:

Fabricante:

1
MERLIN G. y ABB
HIMEL

Cuadro Secundario 2:



Nº cuadros:

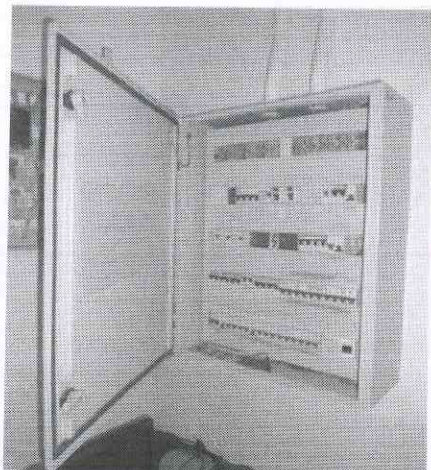
Fabricante aparellaje:

Fabricante:

1
MERLIN G. y ABB
HIMEL



Cuadro Secundario 3:



Nº cuadros:
Fabricante aparellaje:
Fabricante:

1
MERLIN G. y ABB
HIMEL

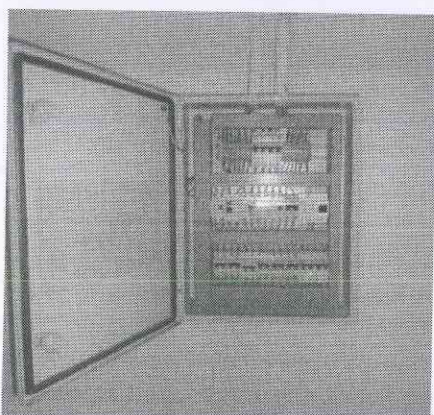
Cuadro Secundario 4:



Nº cuadros:
Fabricante aparellaje:
Fabricante:

1
MERLIN G. y ABB
HIMEL

Cuadro Secundario 5:



Nº cuadros:
Fabricante aparellaje:
Fabricante:

1
MERLIN G. y ABB
HIMEL

Batería de condensadores:



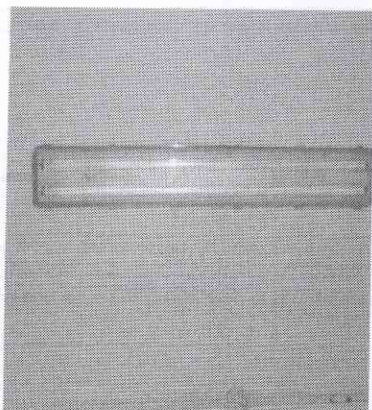
Nº equipos:
Fabricante aparellaje:
Fabricante:

1
MERLIN G. y CIRCUITOR
MERLIN G



ALUMBRADO:

Alumbrado interior 1:



Nº equipos:

Tipo:

Potencia:

Fabricante:

190	
ESTANCA/SUPERFICIE	
2X36	W
PHILIPS	

Alumbrado interior 2:

Nº equipos:

Tipo:

Potencia:

Fabricante:

1	
ESTANCA/SUPERFICIE	
1X36	W
PHILIPS	

Alumbrado interior 3:

Nº equipos:

Tipo:

Potencia:

Fabricante:

1	
ESTANCA/SUPERFICIE	
2X18	W
PHILIPS	

Alumbrado interior 5:

Nº equipos:

Tipo:

Potencia:

Fabricante:

2	
ESTANCA/SUPERFICIE	
1X18	W
PHILIPS	

Alumbrado interior 6:



Nº equipos:

Tipo:

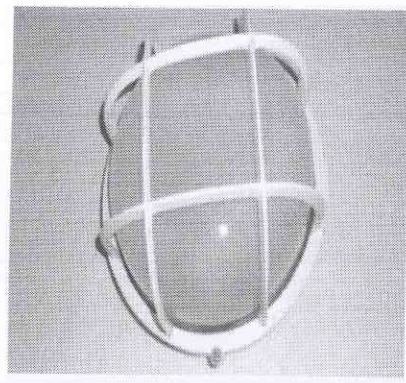
Potencia:

Fabricante:

52	
ESTANCA/PLASTICO	
1X53	W



Alumbrado interior 7:



Nº equipos:
Tipo:
Potencia:
Fabricante:

16
ESTANCA/CRISTAL
1X53

Alumbrado interior 8:



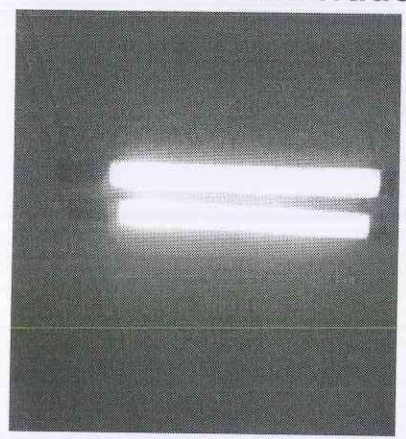
Nº equipos:
Tipo:
Potencia:
Fabricante:

24
ESTANCA
1X400 SODIO AP
ORNALUX

W

Handwritten blue mark resembling a stylized 'B' or '2'.

Alumbrado interior 9:



Nº equipos:
Tipo:
Potencia:
Fabricante:

2
EST/SUPERF/ANTIIDIFR
2X36
PHILIPS

W

Alumbrado exterior:



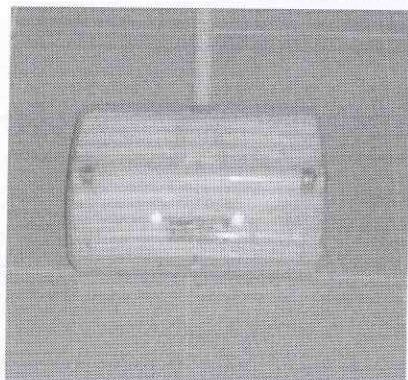
Nº equipos:
Tipo:
Potencia:
Fabricante:

20
ESTANCA/SUPERFICIE
1X200
PHILIPS

W



Alumbrado de emergencia:



Nº equipos:

84

Tipo:

Potencia:

75-210

Fabricante:

LEGRAND

Estado funcionamiento:

CORRECTO

LM

OTROS:

Red de tierras

Nº equipos:

xxx

Líneas de distribución

Nº equipos:

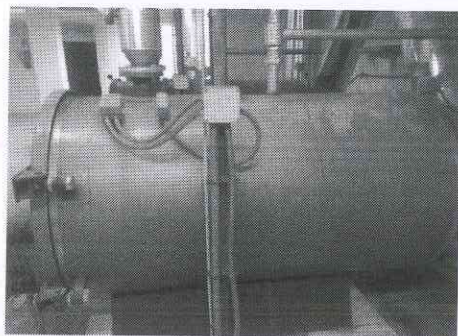
xxx

Handwritten signature or mark in blue ink.



PRODUCCION DE CALOR:

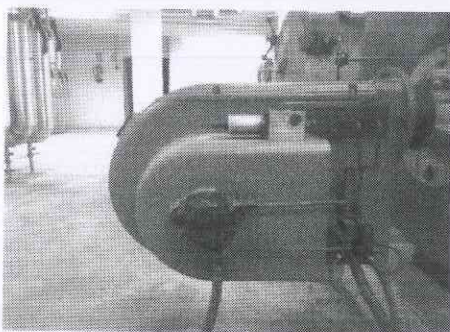
CALDERA:



Nº Unidades
 Temperatura:
 Tipo combustible:
 Potencia:
 Volumen de agua:
 Fabricante:
 Modelo:
 Año fabricación:

2	
90	°C
Gasóleo	
356	KW
420	m ³
INDELCASA	
ECO/THERM 260P	
1992	

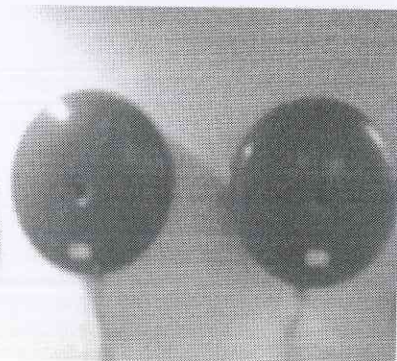
QUEMADOR:



Nº equipos:
 Combustible utilizado:
 Caudal de combustible:
 Potencia térmica:
 Motor:
 Alimentación eléctrica:
 Fabricante:
 Modelo:
 Año fabricación:

2	
Gasóleo	
23/45	Kg/h
23000/450000	Kcal/h
530	W
380	V
ELCO	
EL 3A.45-2D	
1991	

VASOS DE EXPANSION:



Nº equipos:
 Volumen:
 Fabricante:

2	
50L	m ³
IBAIONDO	

BOMBAS

Bombas primario:

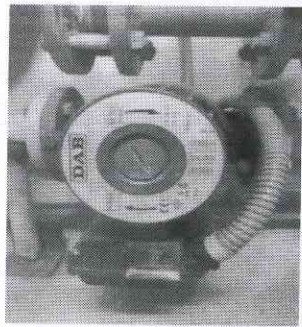


Nº equipos:
 Fabricante:
 Potencia motor:

4	
WILO	
0,55	KW



Bombas ACS:



Nº equipos:
Fabricante:
Potencia motor:

1
DAB
0,25

KW

Bomba recirculación ACS:



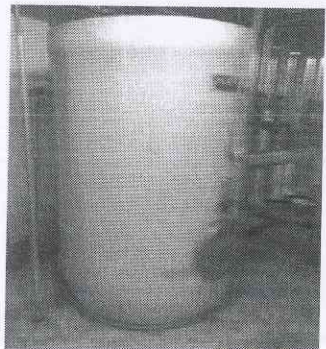
Nº equipos:
Fabricante:
Potencia motor:

1
Grundfos
0,15

KW

Handwritten mark

ACUMULADOR ACS:



Nº equipos:
Fabricante:
Capacidad

1
2000L

RED DE TUBERIAS DE ACS

Nº equipos:

XXX

TANQUE DE GASOLEO:



Nº equipos:
Fabricante:
Capacidad

1
CALDEVASA
25000L



INTERCAMBIADORES:

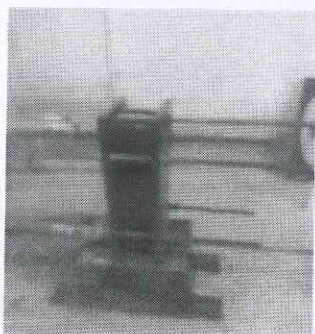
Intercambiador ACS:



Nº equipos:
Fabricante:
Potencia

1
ALFA LAVAL

Intercambiador piscina pequeña:



Nº equipos:
Fabricante:
Potencia

1
ALFA LAVAL

Handwritten signature

Intercambiador piscina grande:



Nº equipos:
Fabricante:
Potencia

1
ALFA LAVAL



INSTALACIONES DE CLIMATIZACION / REFRIGERACION

CLIMATIZACION:



Climatizador:

Nº equipos:
Fabricante:
Modelo:
Potencia

4
NORMABLOC
NB 15
7,5

KW

Climatizador:

Nº equipos:
Fabricante:
Modelo:
Potencia

1
NORMABLOC
NB 11/B
3

KW

Climatizador:

Nº equipos:
Fabricante:
Modelo:
Potencia

1
NORMABLOC
NB 11/E
4

KW

Climatizador:

Nº equipos:
Fabricante:
Modelo:
Potencia

1
NORMABLOC
MBT 90 5D
4

KW

Climatizador:

Nº equipos:
Fabricante:
Modelo:
Potencia

1
NORMABLOC
MB5
0,37

KW

Climatizador:

Nº equipos:
Fabricante:
Modelo:
Potencia

2
NORMABLOC
MB8
3

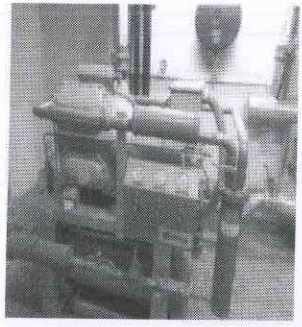
KW

Handwritten signature



DESHUMECTADORA:

Compresores:

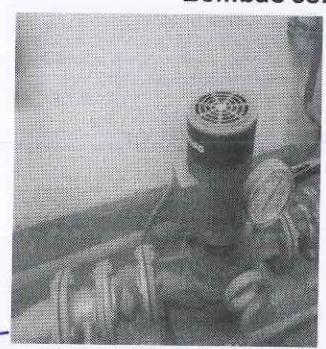


Nº equipos:
Fabricante:
Modelo:
Refrigerante:
Potencia

2
TRANE
R22

KW

Bombas condensación:



Nº equipos:
Fabricante:
Potencia motor:

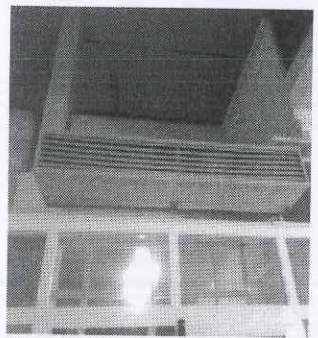
2
GRUNDFORS

KW

2

CORTINAS DE AIRE:

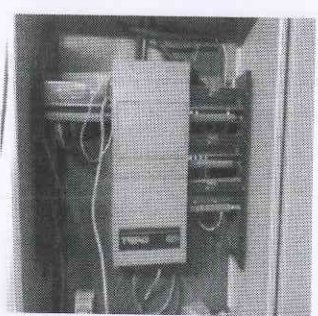
Cortina de agua:



Nº equipos:
Fabricante:
Modelo:
Potencia:

2
TERMOSCREEN
TH218W

SISTEMA DE CONTROL:



Nº unidades:
Fabricante
Modelo

1
TREND
251



EXTRACTORES / VENTILADORES

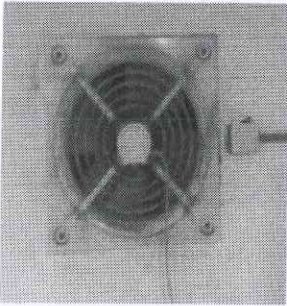
Extractor:



Nº unidades:
Fabricante:
Modelo:
Potencia:

1
KOOLAIR
UV-25/25
1/5 CV

Extractor:



Nº unidades:
Fabricante:
Modelo:
Potencia:

1

 CV

Handwritten signature in blue ink.



INSTALACION DE PROTECCION CONTRA INCENDIOS:

RELACION COMPONENTES:

Centralita:



Nº centralitas:

Fabricante:

Modelo:

1

Extintores:

Handwritten mark resembling the number '2' with a vertical line through it.

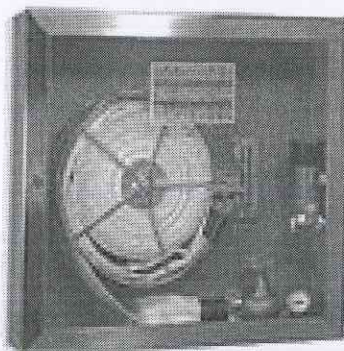


Nº extintores:

Tipo:

25
ABC Y CO2

BIE:



Nº BIE

Modelo

7
45Ø



DEPURACION

BOMBAS DEPURACION PISCINAS:

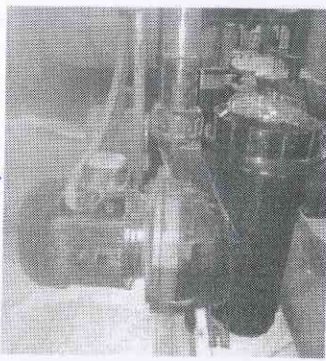
Bombas depuración P.Grande:



Nº equipos:
Fabricante:
Potencia motor:

1	KW
DOLL	
6,1	

Bombas depuración P.Pequeña:



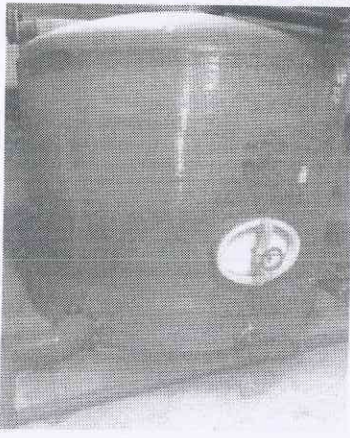
Nº equipos:
Fabricante:
Potencia motor:

1	KW
DOLL	
2,4	

Handwritten signature

VASOS DE COMPENSACION:

Dosificadora :



Nº equipos:
Capacidad
Fabricante:

4



DEPURADORAS:

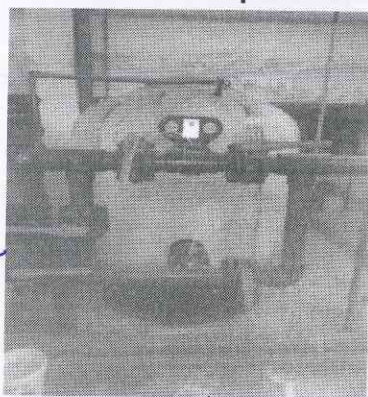
Depuradora grande:



Nº equipos:
Fabricante:

2
ASTRAL

Depuradora pequeña:



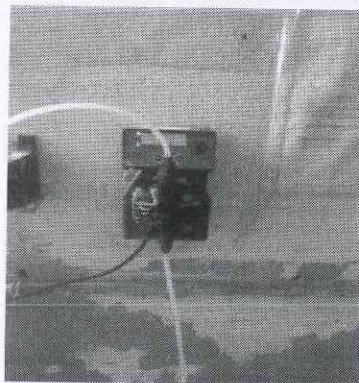
Nº equipos:
Fabricante:

1
ASTRAL

Handwritten blue scribble or signature.

BOMBAS DOSIFICADORAS:

Dosificadora :



Nº equipos:
Fabricante:

4
ASTRAL



OTRAS INSTALACIONES

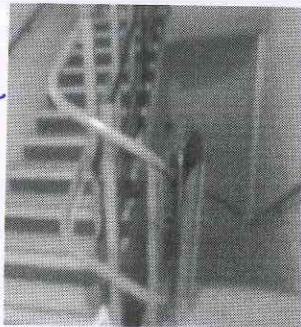
ESCALERA MINUSVALIDOS PISCINA GRANDE:



Nº equipos:
Fabricante:

1

ESCALERA ELECTRICA MINUSVALIDOS:



Nº equipos:
Fabricante:
Nº paradas:

1
GARAVENTA
2

EQUIPO MEGAFONIA:



Nº equipos:
Fabricante:

1

SAUNAS:



Nº equipos:
Fabricante:

2

ANEXO II

HALL PISCINA:

4 Sillas tapizadas en color teja

2 Altavoces 3 vías

TAQUILLA:

1 Radio para megafonía

1 Amplificador Numark

1 Amplificador Rane

1 Micrófono inalámbrico

1 Ecuilizador

1 Mezclador Spliter

1 Mostrador con 5 cajones

1 Caja fuerte

ZONA DE BAÑO:

7 Cajas acústicas Carson tipo a 10"

5 Cajas acústicas Carson tipo b 8"

4 Cajas acústicas Carson tipo c 5"

3 Cajas acústicas de 3 vías

4 Altavoces dobles pequeños

24 Focos halógenos grandes

16 Placas de virage completas

1 Juego de banderines salida falsa

1 Juego de banderines salida espaldas

9 Corcheras

1 Silla Hidráulica acceso Piscinas

1 Reloj digital



ANEXO II

ENFERMERIA:

- 1 Armario vitrina de 1 puerta
- 1 Equipo resucitar Oxivag
- 1 Camilla skay negro

GUARDARROPA:

- 6 Percheros de pie metálico
- Perchas y fichas numeradas

VESTUARIOS:

- Bancos anclados a la pared con sus correspondientes perchas
- 4 Jaulas dobles metálicas para grupos
- 8 Secadores de pelo
- 9 Espejos grandes
- 2 Altavoces 3 vías



OFICINA:

- 1 Mesa con 2 cajones color negro
- 1 Mesa reunión redonda color negro
- 5 Sillas de tubo polipiel negra
- 2 Librerías 2 puertas bajas



Handwritten signature

PERSONAL SUBROGABLE.

TRABAJADOR	TIPO DE CONTRATO (CODIGO)	antigüedad	CATEGORIA	JORNADAS DE TRABAJO (H/S)	% JORNADA	INSTALACION DONDE PRESTA SERVICIO DEL TRABAJADOR	CONVENIO	GRAT. VOLUN. NO ABSOR. (4)	GARANTIA AD. PERSON. (5)	PLUS PTO. TRABAJO	DOMINGOS Y FESTIVOS (6)
1	ALSAMJ	04/02/1994	Taquillera	32,64	90,67%	PISCINA CLIMATIZADA LOS ALMENDROS	(1)	174,64 €	238,21 €	183,91 €	SI
2	ARREA	16/06/2001	Encargado General	36	100,00%	TODAS LAS DEL CONTRATO	(1)	224,57 €	111,93 €	330,23 €	SI
3	BECAMA	02/11/1993	Limpiador	38	100,00%	TODAS LAS DEL CONTRATO	(3)	- €	- €	- €	SI
4	FUMAD	01/10/2015	Celador	36	100,00%	PISCINA CLIMATIZADA LOS ALMENDROS	(1)	- €	- €	- €	SI
5	FUMUMI	01/10/2015	Limpiadora	20	52,63%	PISCINA CLIMATIZADA LOS ALMENDROS	(3)	- €	- €	- €	SI
6	PEOLA	02/11/2001	Socorrista	36	100,00%	PISCINA CLIMATIZADA LOS ALMENDROS	(1)	224,57 €	167,90 €	- €	SI
7	DIGAJC	04/02/1994	Celador	36	100,00%	PISCINA CLIMATIZADA LOS ALMENDROS	(1)	183,65 €	154,58 €	- €	SI
8	FUMAI	04/02/1994	Limpiadora	32,22	84,79%	PISCINA CLIMATIZADA LOS ALMENDROS	(3)	- €	- €	- €	SI
9	GAALE	04/02/1994	Limpiadora	32,22	84,79%	PISCINA CLIMATIZADA LOS ALMENDROS	(3)	- €	- €	- €	SI
10	GACAM	01/07/2008	Socorrista	16	44,44%	PISCINA CLIMATIZADA LOS ALMENDROS	(1)	41,82 €	- €	- €	SI
11	GAAMML	04/02/1994	Guardarropa	32,64	90,67%	PISCINA CLIMATIZADA LOS ALMENDROS	(1)	159,01 €	233,76 €	- €	SI
12	GOROMM	04/02/1994	Taquillera	32,64	90,67%	PISCINA CLIMATIZADA LOS ALMENDROS	(1)	174,64 €	238,21 €	183,91 €	SI
13	JASAI	02/07/1996	Ofi. 1º Mantenimiento	40	100,00%	TODAS LAS DEL CONTRATO	(2)	- €	- €	- €	SI
14	LAHEE	23/06/2012	Guardarropa	32,64	90,67%	PISCINA CLIMATIZADA LOS ALMENDROS	(1)	- €	- €	- €	SI
15	LUVIE	04/02/1994	Guardarropa	32,64	90,67%	PISCINA CLIMATIZADA LOS ALMENDROS	(1)	159,01 €	233,76 €	- €	SI
16	MAGOR	01/01/1997	Taquillera	32,64	90,67%	PISCINA CLIMATIZADA LOS ALMENDROS	(1)	174,64 €	238,21 €	183,91 €	SI
17	MAMAF	01/07/1997	Celador	36	100,00%	PISCINA CLIMATIZADA LOS ALMENDROS	(1)	178,37 €	103,05 €	- €	SI
18	QUGAJA	04/12/2014	Ofi. 2º Mantenimiento	40	100,00%	PISCINA CLIMATIZADA LOS ALMENDROS	(2)	- €	- €	- €	SI
19	RAESFJ	01/02/1998	Celador	36	100,00%	PISCINA CLIMATIZADA LOS ALMENDROS	(1)	178,37 €	154,58 €	- €	SI
20	RAPAA	15/09/2009	Socorrista	36	100,00%	PISCINA CLIMATIZADA LOS ALMENDROS	(1)	- €	- €	- €	SI
21	ROBLJM	03/09/1997	Celador	36	100,00%	PISCINA CLIMATIZADA LOS ALMENDROS	(1)	183,65 €	154,58 €	- €	SI
22	RODOD	11/06/2011	Socorrista	26	72,22%	PISCINA CLIMATIZADA LOS ALMENDROS	(1)	- €	- €	- €	SI

- (1). III Convenio Colectivo estatal de Instalaciones Deportivas y Gimnasios (Código de Convenio n.º 9915106) + Acuerdo SERLA con nº de expediente CM/10/2009/ZA JORNADA ANUAL = 1643 horas año según acuerdo SERLA con nº de expediente CM/10/2009/ZA INCAPACIDAD TEMPORAL = garantía de la percepción del 90 % de la base de cotización según acuerdo SERLA con nº de expediente CM/10/2009/ZA
- (2). Convenio colectivo provincial de trabajo aplicable al sector de metal industria de Zamora código convenio 49001805011981
- (3). Convenio Colectivo provincial para el sector limpieza de edificios y locales de Zamora, código convenio 4901405011981
- (4). según acuerdo SERLA con nº de expediente CM/10/2009/ZA; Gratificación Voluntaria por 14 pagas no absorbible ni compensable ni revisable
- (5). según acuerdo SERLA con nº de expediente CM/10/2009/ZA; Garantía ad personam por 14 pagas consolidada no compensable ni absorbible
- (6). según acuerdo SERLA con nº de expediente CM/10/2009/ZA; Por cada domingo o festivo 31,87 €